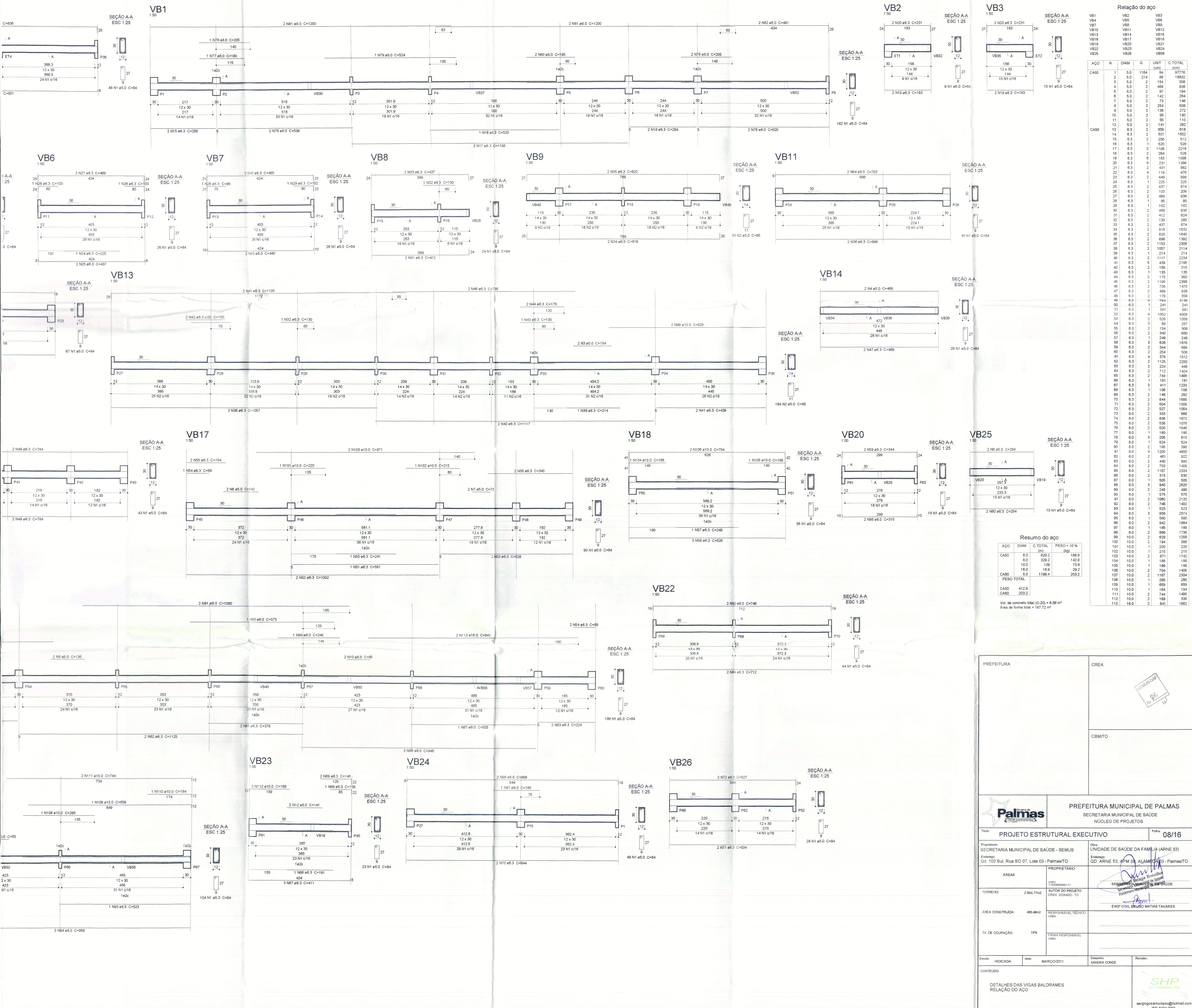


ACO	N	DIAM	Q	UNIF	C. TOTAL (cm)	C. TOTAL (cm)
CA50	1	5.0	1164	84	977.76	18832
	2	5.0	214	88	18832	
	3	5.0	2	154	308	
	4	5.0	2	469	308	
	5	5.0	2	97	184	
	6	5.0	2	142	284	
	7	5.0	2	73	146	
	8	5.0	2	254	508	
	9	5.0	2	136	272	
	10	5.0	2	35	180	
	11	5.0	2	55	110	
	12	5.0	2	141	282	
	13	5.3	2	300	618	
	14	6.3	2	801	1602	
	15	6.3	2	258	512	
	16	6.3	2	520	1040	
	17	6.3	2	1108	2216	
	18	6.3	2	284	528	
	19	6.3	2	1313	2626	
	20	6.3	6	231	462	
	21	6.3	2	431	862	
	22	6.3	4	119	238	
	23	6.3	2	449	898	
	24	6.3	1	225	450	
	25	6.3	2	437	874	
	26	6.3	2	103	206	
	27	6.3	2	469	938	
	28	6.3	1	95	190	
	29	6.3	1	102	204	
	30	6.3	2	465	930	
	31	6.3	2	412	824	
	32	6.3	2	130	260	
	33	6.3	2	437	874	
	34	6.3	2	1632	3264	
	35	6.3	2	820	1640	
	36	6.3	2	996	1992	
	37	6.3	2	1153	2306	
	38	6.3	2	1057	2114	
	39	6.3	1	214	428	
	40	6.3	2	1117	2234	
	41	6.3	5	439	878	
	42	6.3	2	155	310	
	43	6.3	1	135	270	
	44	6.3	2	175	350	
	45	6.3	2	1199	2398	
	46	6.3	2	735	1470	
	47	6.3	2	499	998	
	48	6.3	2	179	358	
	49	6.3	4	784	1568	
	50	6.3	1	241	482	
	51	6.3	2	511	1022	
	52	6.3	4	1002	2004	
	53	6.3	2	528	1056	
	54	6.3	3	89	178	
	55	6.3	2	154	308	
	56	6.3	2	340	680	
	57	6.3	2	249	498	
	58	6.3	3	626	1252	
	59	6.3	2	344	688	
	60	6.3	2	254	508	
	61	6.3	4	378	756	
	62	6.3	2	1125	2250	
	63	6.3	2	224	448	
	64	6.3	2	712	1424	
	65	6.3	2	744	1488	
	66	6.3	1	156	312	
	67	6.3	3	411	822	
	68	6.3	1	108	216	
	69	6.3	2	146	292	
	70	6.3	2	844	1688	
	71	6.3	2	504	1008	
	72	6.3	2	527	1054	
	73	8.0	2	333	666	
	74	8.0	2	636	1272	
	75	8.0	2	538	1076	
	76	8.0	2	520	1040	
	77	8.0	1	180	360	
	78	8.0	3	205	410	
	79	8.0	1	524	1048	
	80	8.0	2	185	370	
	81	8.0	4	1200	2400	
	82	8.0	2	461	922	
	83	8.0	2	440	880	
	84	8.0	2	703	1406	
	85	8.0	2	1167	2334	
	86	8.0	2	245	490	
	87	8.0	1	505	1010	
	88	8.0	3	940	1880	
	89	8.0	2	245	490	
	90	8.0	1	575	1150	
	91	8.0	2	1090	2180	
	92	8.0	2	746	1492	
	93	8.0	1	523	1046	
	94	8.0	3	958	1916	
	95	8.0	1	550	1100	
	96	8.0	2	942	1884	
	97	8.0	1	185	370	
	98	8.0	2	866	1732	
	99	10.0	2	629	1258	
	100	10.0	2	194	388	
	101	10.0	1	220	440	
	102	10.0	1	215	430	
	103	10.0	2	671	1342	
	104	10.0	1	186	372	
	105	10.0	1	189	378	
	106	10.0	2	704	1408	
	107	10.0	2	1167	2334	
	108	10.0	1	285	570	
	109	10.0	1	659	1318	
	110	10.0	1	184	368	
	111	10.0	2	744	1488	
	112	10.0	2	169	338	
	113	16.0	2	841	1682	

Resumo do aço

ACO	DIAM	C. TOTAL (m)	PESO + 10% (kg)
CA50	6.3	603.2	166.9
	8.0	329.2	142.9
	10.0	109	73.9
	16.0	16.8	28.2
CA50	5.0	1198.4	203.2
CA50	412.9		
CA50	203.2		

Vol. de concreto total (C-20) = 6.56 m³
Área de forma total = 167.72 m²



PREFEITURA

CREA

Palmas

PREFEITURA MUNICIPAL DE PALMAS
SECRETARIA MUNICIPAL DE SAÚDE
NÚCLEO DE PROJETOS

Título: PROJETO ESTRUTURAL EXECUTIVO

Folha: 08/16

Proprietário: SECRETARIA MUNICIPAL DE SAÚDE - SEMUS

Objeto: UNIDADE DE SAÚDE DA FAMÍLIA (ARNE 53)

Endereço: Qd. 103 Sul, Rua SO 07, Lote 03 - Palmas/TO

Endereço: QD. ARNE 53, APM 03, ALAMEDA 03 - Palmas/TO

ÁREAS

TERRENO: 2.804,77m²

ÁREA CONSTRUIDA: 466,48m²

TX. DE OCUPAÇÃO: 19%

RESPONSÁVEL TÉCNICO: ENGRº CIVIL BRUNO MATIAS TAVARES

FIRMA RESPONSÁVEL: CREA

Escala: INDICADA

data: MARÇO/2011

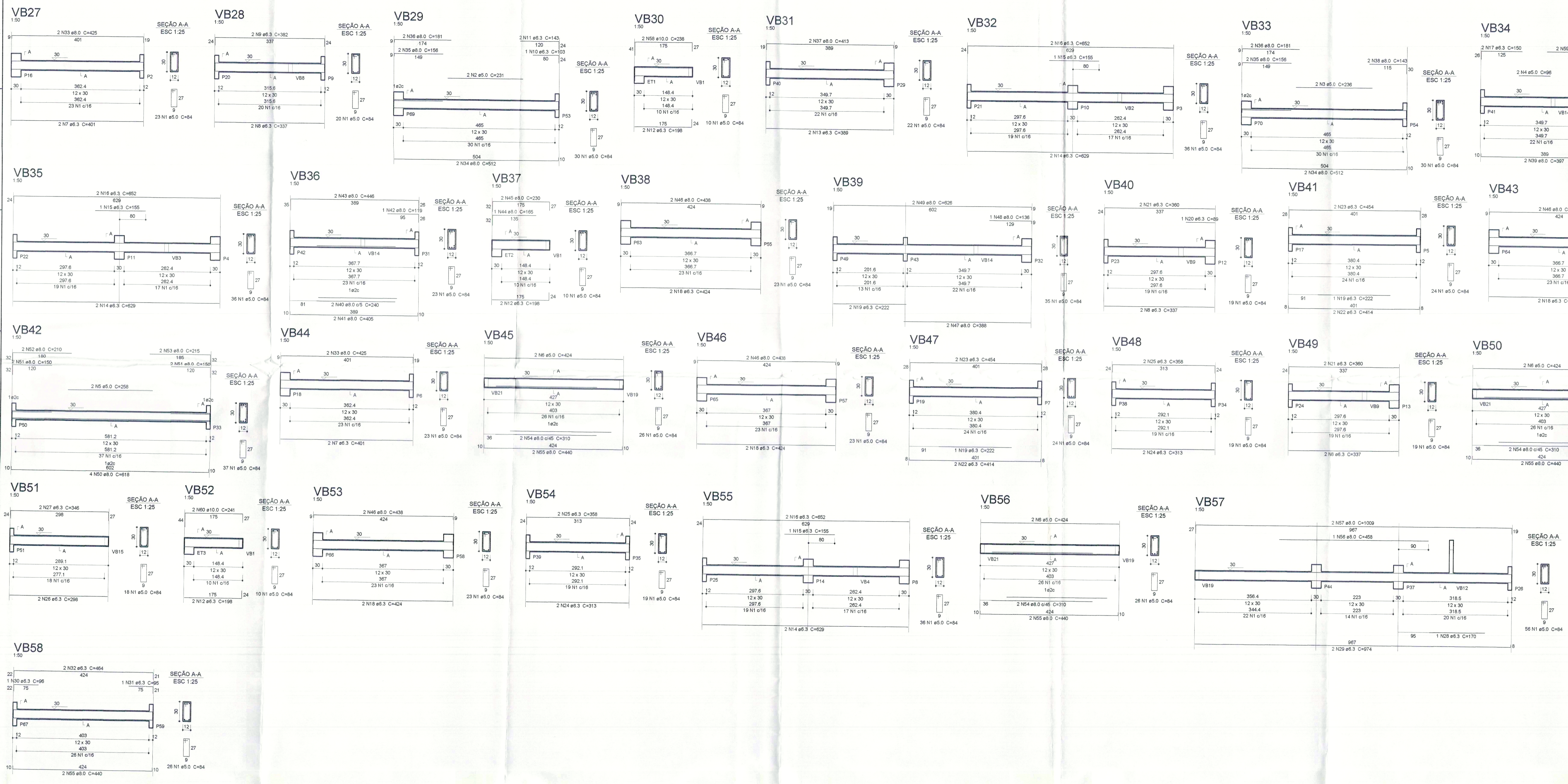
Desenho: SANDRA COINDE

Revisão:

CONTÉUDO: DETALHES DAS VIGAS BALDRAMES
RELAÇÃO DO AÇO

SHP
SERVIÇOS DE PROJETOS

sergiomonteiro@hotmail.com
(63) 9424-9901



Relação do aço

CAPO	N	DIAM	Q	UNF	C TOTAL
1	5.0	7.97	84	6948	
2	5.0	2	231	462	
3	5.0	2	236	472	
4	5.0	2	236	472	
5	5.0	2	236	472	
6	5.0	6	424	2844	
7	5.0	4	401	1604	
8	5.0	6	337	2022	
9	5.0	2	143	286	
10	5.0	2	143	286	
11	5.0	2	143	286	
12	5.0	6	198	1188	
13	5.0	2	389	778	
14	5.0	6	629	3774	
15	5.0	3	152	456	
16	5.0	6	652	3912	
17	5.0	2	150	300	
18	5.0	6	424	2844	
19	5.0	4	454	1816	
20	5.0	4	360	1440	
21	5.0	4	360	1440	
22	5.0	4	360	1440	
23	5.0	4	360	1440	
24	5.0	4	360	1440	
25	5.0	4	360	1440	
26	5.0	2	298	596	
27	5.0	2	298	596	
28	5.0	1	170	170	
29	5.0	2	974	1948	
30	5.0	1	95	95	
31	5.0	1	95	95	
32	5.0	2	464	928	
33	5.0	4	425	1700	
34	5.0	4	612	2448	
35	5.0	4	156	624	
36	5.0	4	181	724	
37	5.0	2	413	826	
38	5.0	2	143	286	
39	5.0	2	397	794	
40	5.0	2	240	480	
41	5.0	2	405	810	
42	5.0	1	119	119	
43	5.0	2	446	892	
44	5.0	1	185	185	
45	5.0	2	230	460	
46	5.0	8	438	3504	
47	5.0	2	398	796	
48	5.0	1	136	136	
49	5.0	2	626	1252	
50	5.0	4	618	2472	
51	5.0	4	150	600	
52	5.0	2	210	420	
53	5.0	2	215	430	
54	5.0	6	210	1260	
55	5.0	8	440	3520	
56	5.0	1	458	458	
57	5.0	2	1009	2018	
58	10.0	2	238	476	
59	10.0	2	188	376	
60	10.0	2	241	482	

Resumo do aço

CAPO	DIAM	C TOTAL	PESO + 10%
CAPO	5.0	316.9	65.3
CAPO	10.0	13.6	9.2
CAPO	5.0	711.4	120.8
PESO TOTAL			
CAPO	213.3		
CAPO	120.8		

Vol. de concreto total (C=20) = 4.96 m³
 Área de forma total = 92.26 m²

PREFEITURA

CREA

CBMT/0

PREFEITURA MUNICIPAL DE PALMAS
 SECRETARIA MUNICIPAL DE SAÚDE
 NÚCLEO DE PROJETOS

Título: PROJETO ESTRUTURAL EXECUTIVO Folha: 09/16

Proprietário: SECRETARIA MUNICIPAL DE SAÚDE - SEMUS Data: UNIDADE DE SAÚDE DA FAMÍLIA (ARNE 53)

Endereço: QD. 103 Sul, Rua SO 07, Lote 03 - Palmas/TO Endereço: QD. ARNE 53, APM 09, ALAMEDA 03 - Palmas/TO

ÁREAS: PROPRIETÁRIO

TERRENO: 2.604,77m²

ÁREA CONSTRUÍDA: 485,48m²

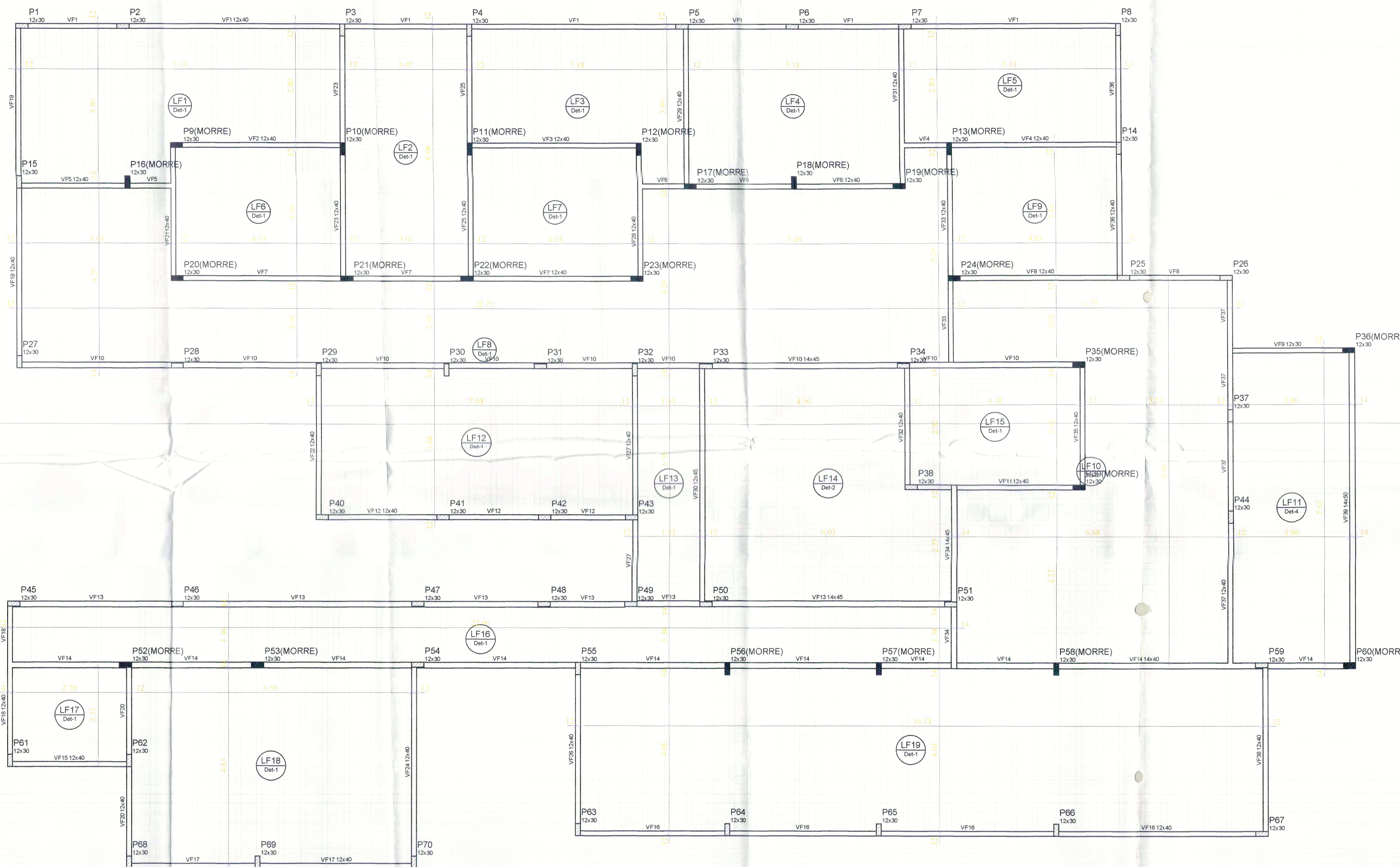
TX DE OCUPAÇÃO: 19%

Elaborado: INDICADA Data: MARÇO/2011 Desenhado: SANDRA CONCEIÇÃO Revisado:

CONTEÚDO: DETALHES DAS VIGAS BALRAJES RELAÇÃO DO AÇO

SHP
 Engenharia e Arquitetura

sergio@shp.com.br
 (62) 3644.0001



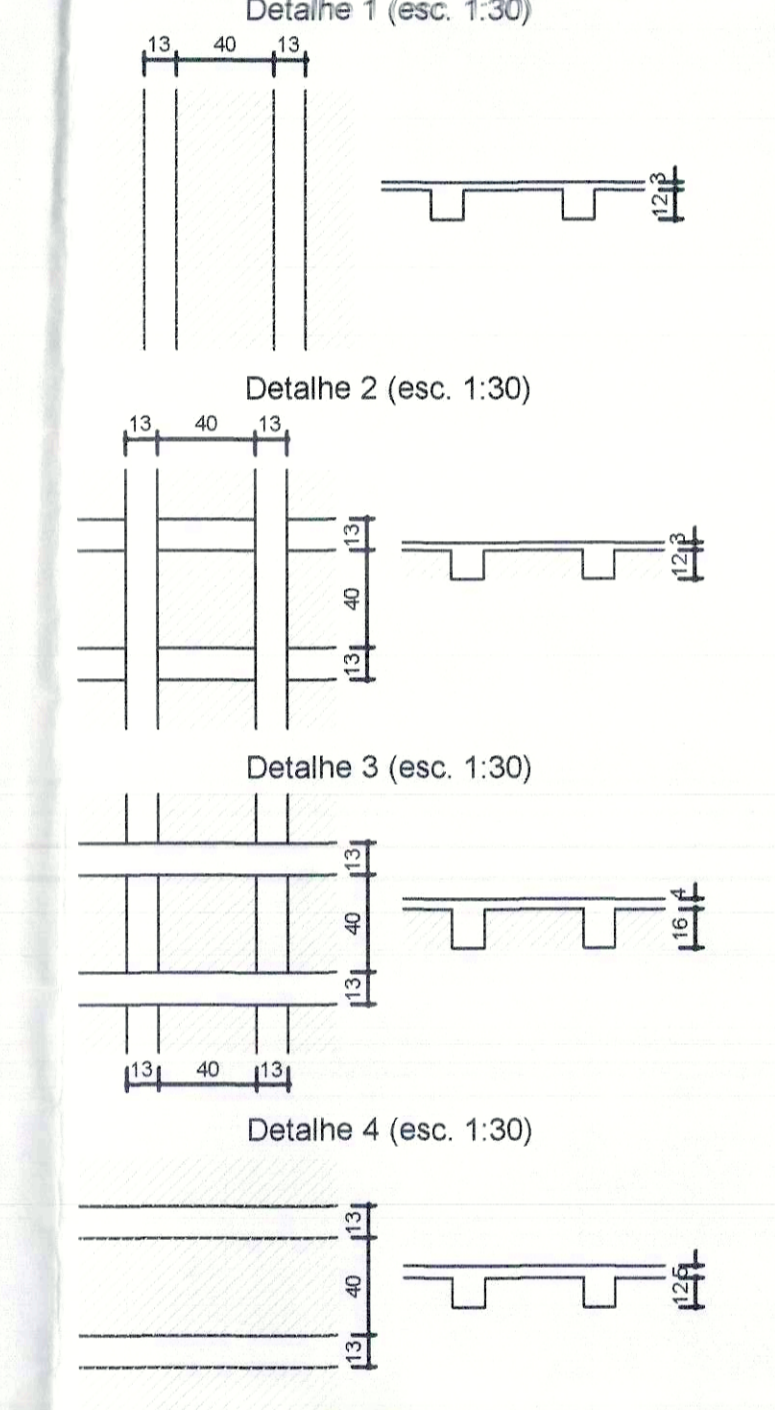
Forma do pavimento FORRO
escala 1:50

Nome	Seção (cm)	Elevação (cm)	Nível (cm)
VF1	12x30	0	336
VF2	12x40	0	336
VF3	12x40	0	336
VF4	12x40	0	336
VF5	12x40	0	336
VF6	12x40	0	336
VF7	12x40	0	336
VF8	12x40	0	336
VF9	12x40	0	336
VF10	12x30	0	336
VF11	14x45	0	336
VF12	12x40	0	336
VF13	14x45	0	336
VF14	14x45	0	336
VF15	12x40	0	336
VF16	12x40	0	336
VF17	12x40	0	336
VF18	12x40	0	336
VF19	12x40	0	336
VF20	12x40	0	336
VF21	12x40	0	336
VF22	12x40	0	336
VF23	12x40	0	336
VF24	12x40	0	336
VF25	12x40	0	336
VF26	12x40	0	336
VF27	12x40	0	336
VF28	12x40	0	336
VF29	12x40	0	336
VF30	12x45	0	336
VF31	12x45	0	336
VF32	12x40	0	336
VF33	12x40	0	336
VF34	14x45	0	336
VF35	12x40	0	336
VF36	12x40	0	336
VF37	12x40	0	336
VF38	12x40	0	336
VF39	14x50	0	336

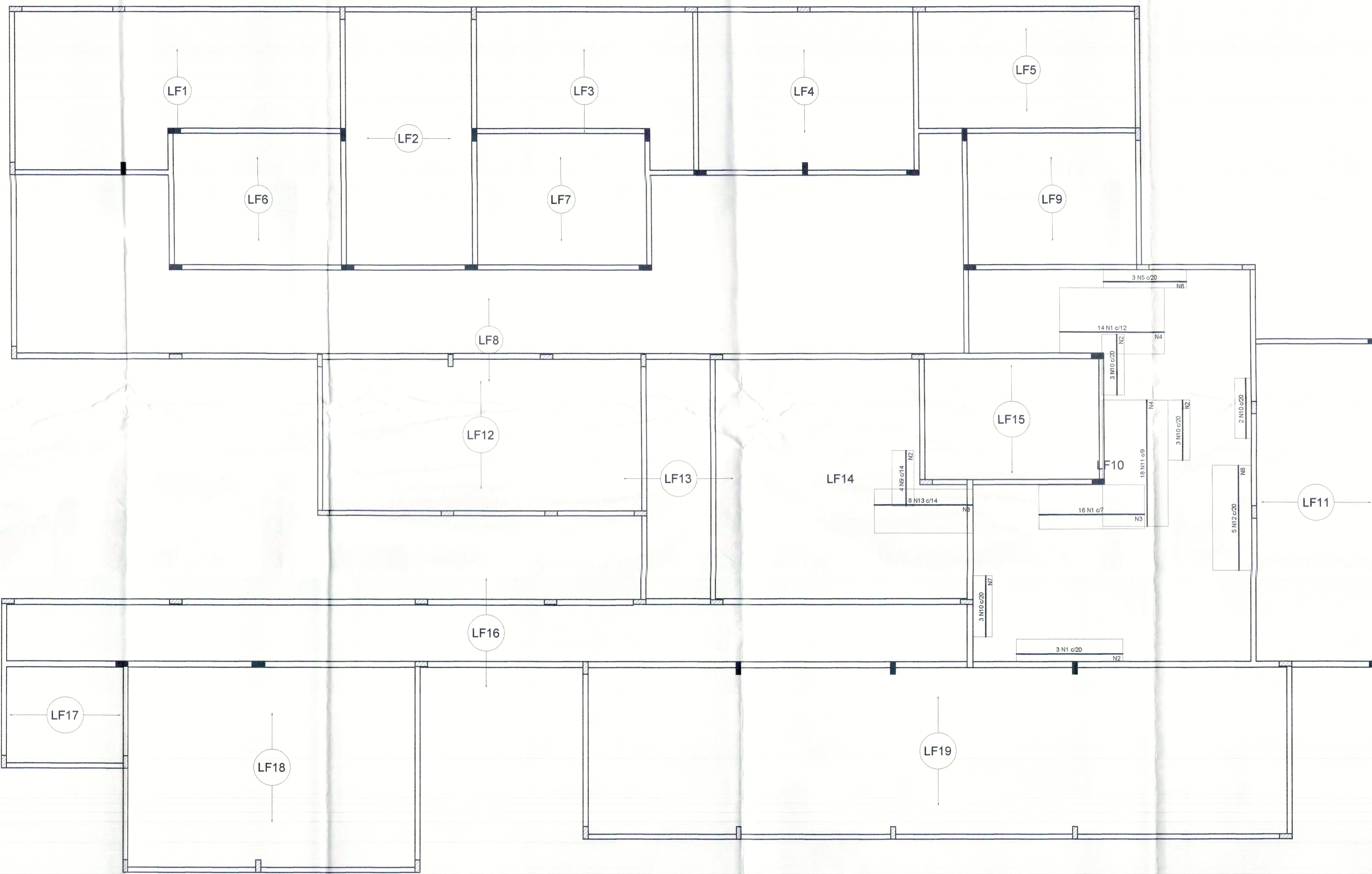
Blocos de enchimento				
Detalhe	Tipo	Nome	Dimensões (cm)	Quantidade
1/4	EPS Unidirecional	B12x40x40	12 x 40 x 40	2028
2	EPS Panel	B12x40x40	12 x 40 x 40	152
3	EPS Panel	B16x40x40	16 x 40 x 40	162

Lajes					
Nome	Tipo	Altura (cm)	Espessura (cm)	Nível (cm)	Sobrecarga (kg/m²)
LF1	Pré-moldada	15	0	336	150
LF2	Pré-moldada	15	0	336	150
LF3	Pré-moldada	15	0	336	150
LF4	Pré-moldada	15	0	336	150
LF5	Pré-moldada	15	0	336	150
LF6	Pré-moldada	15	0	336	150
LF7	Pré-moldada	15	0	336	150
LF8	Pré-moldada	15	0	336	150
LF9	Pré-moldada	15	0	336	150
LF10	Nervurada	20	0	336	150
LF11	Pré-moldada	17	0	336	150
LF12	Pré-moldada	15	0	336	250
LF13	Pré-moldada	15	0	336	150
LF14	Nervurada	15	0	336	150
LF15	Pré-moldada	15	0	336	150
LF16	Pré-moldada	15	0	336	150
LF17	Pré-moldada	15	0	336	150
LF18	Pré-moldada	15	0	336	150
LF19	Pré-moldada	15	0	336	150

Características dos materiais			
kg	Esp	Abatimento	
(kg/cm³)	(cm)	(cm)	
200	21,874	7,00	



PREFEITURA	CREA	
	CBM/TO	
PREFEITURA MUNICIPAL DE PALMAS SECRETARIA MUNICIPAL DE SAÚDE NÚCLEO DE PROJETOS		
Título: PROJETO ESTRUTURAL EXECUTIVO		Folha: 10/16
Promotor: SECRETARIA MUNICIPAL DE SAÚDE - SEMUS Endereço: Qd. 103 Sul, Rua SO 07, Lote 03 - Palmas/TO	Obra: UNIDADE DE SAÚDE DA FAMÍLIA (ARNE S3) Endereço: QD. ARNE S3, APM 03, ALAMEDA 03 - Palmas/TO	
ÁREAS TERRENO: 2.604,77m² ÁREA CONSTRUIDA: 495,49m² TX DE OCUPAÇÃO: 19%	PROPRIETÁRIO: AUTOR DO PROJETO: RESPONSÁVEL TÉCNICO: FÉRMIA RESPONSÁVEL: SECRETARIA MUNICIPAL DE SAÚDE NÚCLEO DE PROJETOS DE SAÚDE ENOP CIVIL BRUNO MATIAS TAVARES	
Escala: INDICADA data: MARÇO/2011	Desenho: SANDRA OCECE	Revisão:
CONTEÚDO: PLANTA DE FORMA DO FORRO RELAÇÃO DO AÇO		
 sergiposmontano@palmas.com.br (63) 8404.0001		



Armação negativa das lajes do pavimento FORRO
escala 1:50

Ferros de distribuição

Ferro	Armadura de distribuição
N1	13 N1 ø5.0 c/20 C=53
N1	13 N1 ø5.0 c/20 C=106
N1	13 N1 ø5.0 c/20 C=159
N5	10 N5 ø5.0 c/20 C=44
N10	6 N10 ø5.0 c/20 C=46
N11	18 N11 ø5.0 c/20 C=159
N10	6 N10 ø5.0 c/20 C=53
N10	6 N10 ø5.0 c/20 C=53
N12	13 N12 ø5.0 c/20 C=92
N9	7 N9 ø5.0 c/20 C=53
N13	12 N13 ø5.0 c/20 C=106

Relação do aço

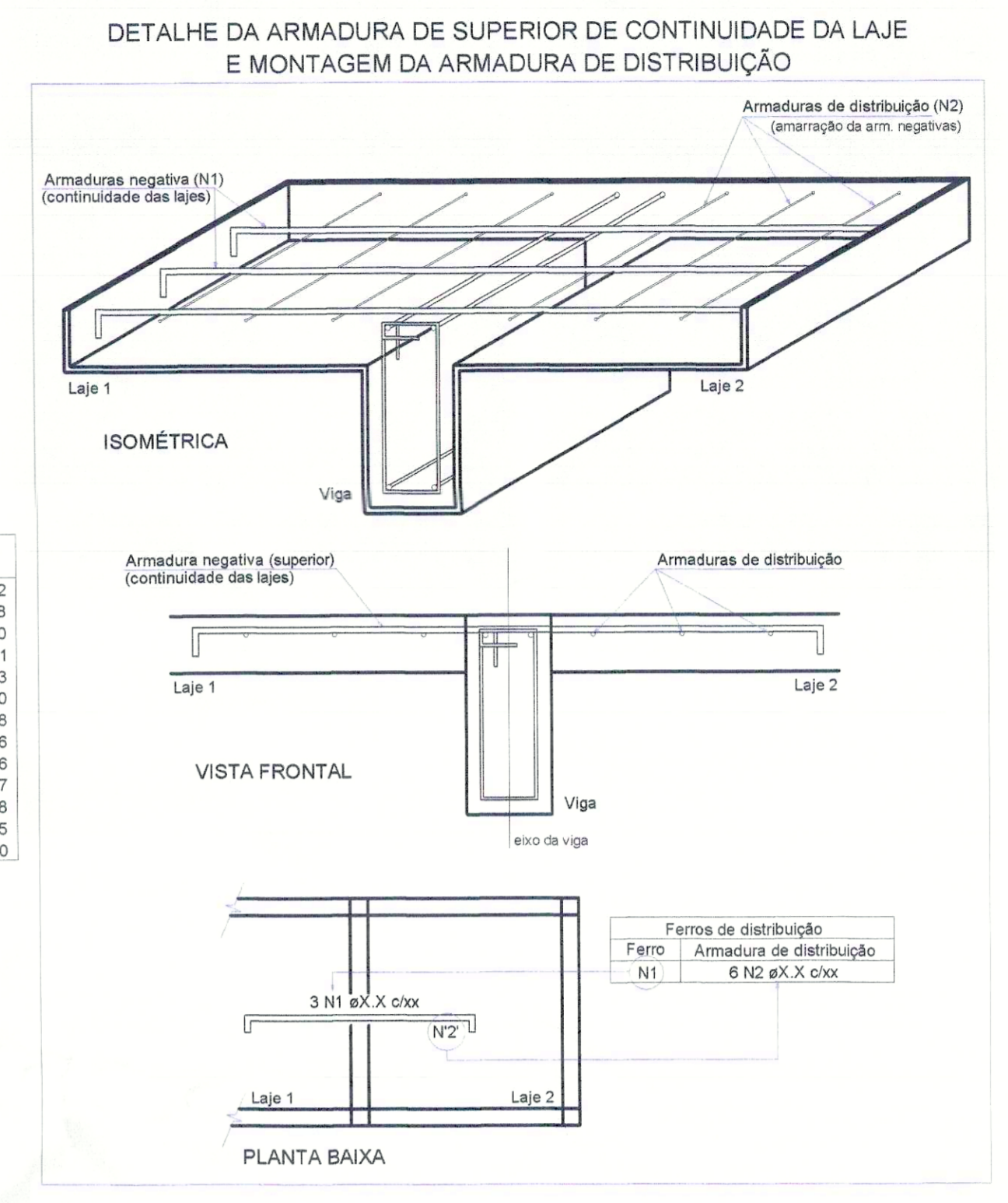
Negativos

CAPO	N	DIAM	Q	UNIT	C.TOTAL
			(cm)	(cm)	(cm)
	1	5.0	33	254	8382
	2	5.0	36	53	1908
	3	5.0	25	106	2650
	4	5.0	29	159	4611
	5	5.0	3	201	603
	6	5.0	10	44	440
	7	5.0	8	49	398
	8	5.0	13	92	1196
	9	5.0	4	134	536
CA50	10	6.3	11	147	1617
	11	6.3	18	306	5508
	12	6.3	5	253	1285
	13	6.0	6	235	1390

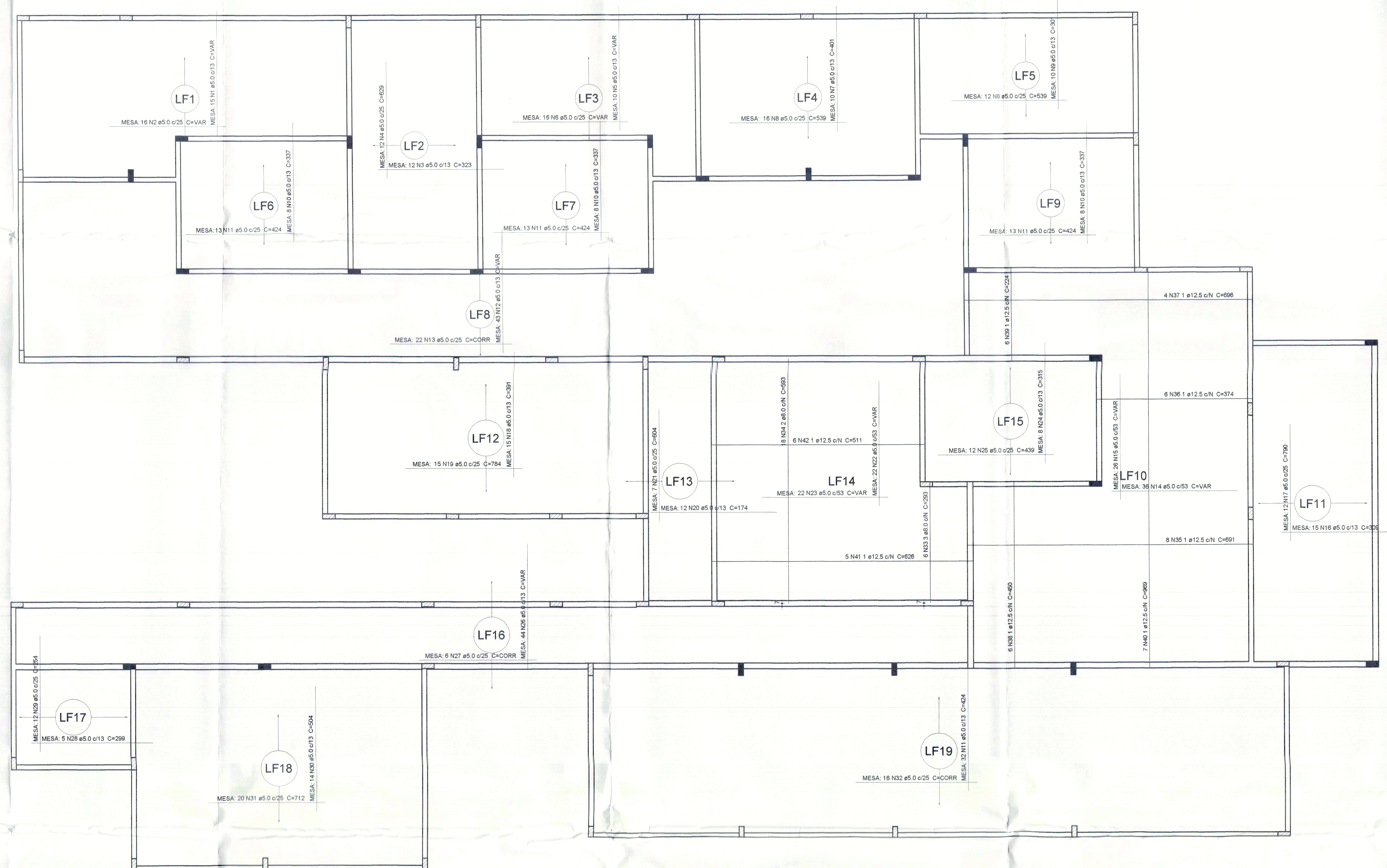
Resumo do aço

CAPO	DIAM	C.TOTAL	PESO = 10 %
	(mm)	(kg)	(kg)
CA50	6.3	63.9	22.6
CA50	8.0	18.8	6.1
CA50	5.0	207	35.1
PESO TOTAL			
CA50		30.7	
CA50		35.1	

Vol. de concreto total (C=30) = 21.24 m³
Área de forma total = 64.93 m²



PREFEITURA	CREA	
	CBMTO	
PREFEITURA MUNICIPAL DE PALMAS SECRETARIA MUNICIPAL DE SAÚDE NÚCLEO DE PROJETOS		
Título: PROJETO ESTRUTURAL EXECUTIVO		Folha: 11/16
Proprietário: SECRETARIA MUNICIPAL DE SAÚDE - SEMUS Endereço: Qd. 103 Sul, Rua SO 07, Lote 03 - Palmas/TO	Class: UNIDADE DE SAÚDE DA FAMÍLIA (ARNE 53) Endereço: QD. ARNE 53, ALAMEDA 03 - Palmas/TO	Autor do Projeto: CREA: 20240-D-TO
ÁREAS: 2.604,77m² TERRENO: 2.604,77m² ÁREA CONSTRUIDA: 465,48m² TX. DE OCUPAÇÃO: 19%	PROPRIETÁRIO: CPF: 11.046.888-11 AUTOR DO PROJETO: CREA: 20240-D-TO 	ENQº CIVIL BRUNO MATIAS TAVARES ENQº CIVIL BRUNO MATIAS TAVARES
Emissão: INDICADA data: MARÇO/2011 Desenhista: SANDRA CONDE Revisor:	CONTEÚDO: DETALHES DAS ARMADURAS NEGATIVAS DAS LAJES RELAÇÃO DO AÇO	
 sergiopeemonteiro@hotmail.com (63) 8404.9501		



Armação positiva das lajes do pavimento FORRO
escala 1:50

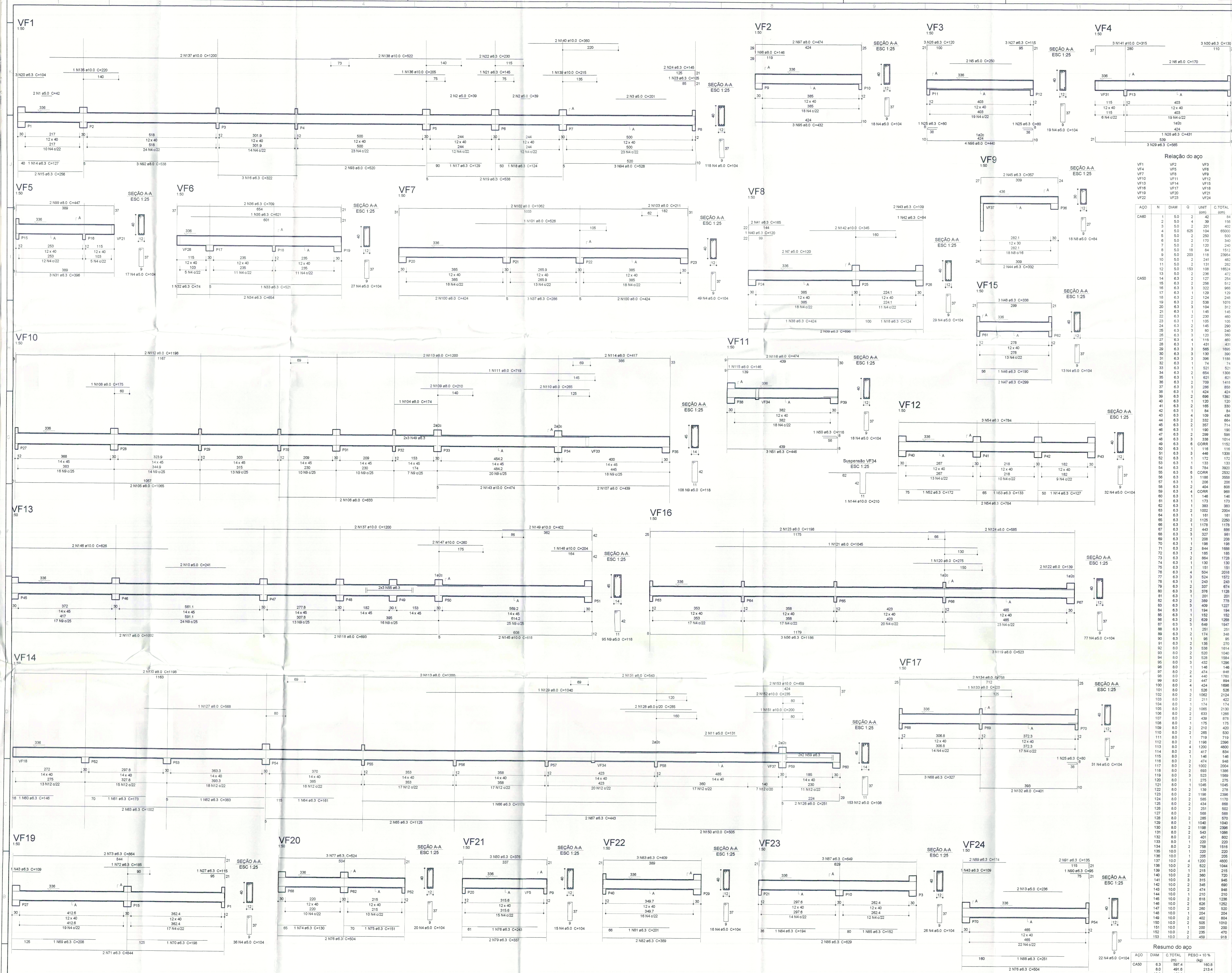
Relação do aço

CAPO	N	DIAM	Q	UNIT	C TOTAL
				(cm)	(kg)
CAPO	1	5.0	15	VAR	VAR
	2	5.0	15	VAR	VAR
	3	5.0	12	323	3878
	4	5.0	12	629	7548
	5	5.0	10	VAR	VAR
	6	5.0	16	VAR	VAR
	7	5.0	10	401	4810
	8	5.0	28	539	15092
	9	5.0	10	351	3010
	10	5.0	24	337	8088
	11	5.0	71	424	30104
	12	5.0	43	VAR	VAR
	13	5.0	22	CORR	31614
	14	5.0	36	VAR	VAR
	15	5.0	26	VAR	VAR
	16	5.0	15	309	4835
	17	5.0	12	790	9490
	18	5.0	15	321	5885
	19	5.0	10	784	11760
	20	5.0	12	174	2098
	21	5.0	7	604	4228
	22	5.0	22	VAR	VAR
	23	5.0	22	VAR	VAR
	24	5.0	8	316	2528
	25	5.0	12	439	5289
	26	5.0	44	VAR	VAR
	27	5.0	6	CORR	13824
	28	5.0	5	299	1495
	29	5.0	12	254	3048
	30	5.0	14	504	7056
	31	5.0	20	712	14240
	32	5.0	16	CORR	27154
CAPO	33	8.0	6	293	1758
	34	8.0	18	583	15874
	35	12.5	6	691	5528
	36	12.5	6	374	2244
	37	12.5	4	696	2784
	38	12.5	6	450	2700
	39	12.5	6	234	1344
	40	12.5	7	969	6783
	41	12.5	5	628	3130
	42	12.5	6	511	3096

Resumo do aço

CAPO	DIAM	C TOTAL	PESO + 15%
	(cm)	(kg)	(kg)
CAPO	8.0	124.4	54
	12.5	278.8	282.2
CAPO	5.0	3322.2	563.3
PESO TOTAL			
CAPO		346.2	
CAPO		563.3	

PREFEITURA	CREA	
	CBMTO	
PREFEITURA MUNICIPAL DE PALMAS SECRETARIA MUNICIPAL DE SAÚDE NÚCLEO DE PROJETOS		
Título: PROJETO ESTRUTURAL EXECUTIVO		Folha: 12/16
Proprietário: SECRETARIA MUNICIPAL DE SAÚDE - SEMUS Endereço: Qd. 103 Sul, Rua SO 07, Lote 03 - Palmas/TO		Obra: UNIDADE DE SAÚDE DA FAMÍLIA (ARNE 53) Endereço: QD. ARNE 53, AFM 03, ALAMEDA 03, Palmas/TO
ÁREAS	PRÓPRIETÁRIO	SECRETARIA MUNICIPAL DE SAÚDE SECRETARIA MUNICIPAL DE SAÚDE
TERRENO: 2.804,77m ²	AUTOR DO PROJETO: CREA 20240-TO	
ÁREA CONSTRUIDA: 496,48m ²	RESPONSÁVEL TÉCNICO: CREA	ENOP CIVIL BRUNO MATIAS TAVARES
TX. DE OCUPAÇÃO: 19%	FIRMA RESPONSÁVEL: CREA	
Escala: INDICADA	data: MARÇO/2011	Desenho: SANDRA CONCE
CONTEUDO: DETALHES DAS ARMAÇÕES POSITIVAS DAS LAJES RELAÇÃO DO AÇO		
 sergio@shp.com.br (83) 8404.9901		



Relação do aço

ACO	N	DIAM	Q	UNID	C. TOTAL
CASO	1	5.0	2	42	84
	2	5.0	4	80	160
	3	5.0	2	201	402
	4	5.0	2	250	500
	5	5.0	2	170	340
	6	5.0	2	120	240
	7	5.0	2	170	340
	8	5.0	18	64	1152
	9	5.0	203	118	23964
	10	5.0	2	241	482
	11	5.0	2	131	262
	12	5.0	152	108	16320
	13	5.0	2	236	472
	14	6.3	2	127	254
	15	6.3	2	258	516
	16	6.3	3	322	966
	17	6.3	3	696	2088
	18	6.3	2	124	248
	19	6.3	2	526	1052
	20	6.3	2	104	208
	21	6.3	1	145	145
	22	6.3	3	60	180
	23	6.3	1	105	105
	24	6.3	3	80	240
	25	6.3	3	50	150
	26	6.3	1	431	431
	27	6.3	4	115	460
	28	6.3	1	120	120
	29	6.3	1	431	431
	30	6.3	3	565	1695
	31	6.3	3	130	390
	32	6.3	3	396	1188
	33	6.3	1	74	74
	34	6.3	1	521	521
	35	6.3	2	854	1708
	36	6.3	1	621	621
	37	6.3	2	709	1418
	38	6.3	3	288	864
	39	6.3	1	424	424
	40	6.3	2	696	1392
	41	6.3	1	120	120
	42	6.3	2	165	330
	43	6.3	1	84	84
	44	6.3	4	109	436
	45	6.3	2	332	664
	46	6.3	2	357	714
	47	6.3	1	190	190
	48	6.3	3	298	894
	49	6.3	3	338	1014
	50	6.3	8	CORR	1152
	51	6.3	3	118	354
	52	6.3	3	448	1344
	53	6.3	1	172	172
	54	6.3	1	133	133
	55	6.3	4	784	3136
	56	6.3	6	CORR	2532
	57	6.3	3	1198	3594
	58	6.3	1	206	206
	59	6.3	4	CORR	968
	60	6.3	1	148	148
	61	6.3	1	173	173
	62	6.3	1	383	383
	63	6.3	2	1002	2004
	64	6.3	1	161	161
	65	6.3	2	1125	2250
	66	6.3	1	1178	1178
	67	6.3	2	443	886
	68	6.3	3	327	981
	69	6.3	1	208	208
	70	6.3	1	198	198
	71	6.3	2	844	1688
	72	6.3	1	185	185
	73	6.3	2	854	1708
	74	6.3	1	130	130
	75	6.3	1	151	151
	76	6.3	4	804	3216
	77	6.3	3	524	1572
	78	6.3	1	243	243
	79	6.3	2	337	674
	80	6.3	3	378	1134
	81	6.3	1	201	201
	82	6.3	2	359	718
	83	6.3	3	459	1377
	84	6.3	1	194	194
	85	6.3	1	152	152
	86	6.3	2	629	1258
	87	6.3	3	649	1947
	88	6.3	1	251	251
	89	6.3	2	174	348
	90	6.3	1	95	95
	91	6.3	2	136	272
	92	6.3	3	538	1614
	93	8.0	2	520	1040
	94	8.0	3	528	1584
	95	8.0	3	432	1296
	96	8.0	1	146	146
	97	8.0	2	474	948
	98	8.0	4	440	1760
	99	8.0	1	528	528
	100	8.0	4	424	1696
	101	8.0	2	528	1056
	102	8.0	2	1082	2164
	103	8.0	2	211	422
	104	8.0	1	174	174
	105	8.0	2	1065	2130
	106	8.0	2	633	1266
	107	8.0	2	439	878
	108	8.0	1	175	175
	109	8.0	3	210	630
	110	8.0	2	265	530
	111	8.0	2	718	1436
	112	8.0	2	1198	2396
	113	8.0	4	1200	4800
	114	8.0	2	474	948
	115	8.0	1	146	146
	116	8.0	2	1002	2004
	117	8.0	2	692	1384
	118	8.0	3	528	1584
	119	8.0	1	275	275
	120	8.0	2	543	1086
	121	8.0	2	543	1086
	122	8.0	2	139	278
	123	8.0	2	1198	2396
	124	8.0	2	565	1130
	125	8.0	2	434	868
	126	8.0	2	251	502
	127	8.0	1	568	568
	128	8.0	2	285	570
	129	8.0	1	1040	1040
	130	8.0	2	1198	2396
	131	8.0	2	543	1086
	132	8.0	2	401	802
	133	8.0	1	220	220
	134	8.0	2	758	1516
	135	10.0	1	220	220
	136	10.0	1	205	205
	137	10.0	4	1200	4800
	138	10.0	2	522	1044
	139	10.0	3	528	1584
	140	10.0	2	380	760
	141	10.0	2	315	630
	142	10.0	2	345	690
	143	10.0	2	474	948
	144	10.0	1	210	210
	145	10.0	2	618	1236
	146	10.0	2	408	816
	147	10.0	1	280	280
	148	10.0	2	204	408
	149	10.0	2	402	804
	150	10.0	2	508	1016
	151	10.0	1	200	200
	152	10.0	2	236	472
	153	10.0	2	459	918

PREFEITURA MUNICIPAL DE PALMAS
SECRETARIA MUNICIPAL DE SAÚDE
NÚCLEO DE PROJETOS

Projeto: PROJETO ESTRUTURAL EXECUTIVO
Folha: 13/16

Proprietário: SECRETARIA MUNICIPAL DE SAÚDE - SEMUS
Endereço: Qd. ARNE 53, ARM 09 - ALAMEDA 03 - Palmas/TO

Arquiteto: [Assinatura]
Engenheiro: [Assinatura]

ÁREA CONSTRUIDA: 496,6m²
TÍT. DE OCUPAÇÃO: 19%

Resumo do aço

ACO	DIAM	C. TOTAL	PESO - 10%
CASO	6.3	100.8	100.8
	8.0	491.5	213.4
	10.0	188.2	112.7
	5.0	1099.3	186.4
CASO		PESO TOTAL	488.8
			186.4

Vol. de concreto total (C=20) = 12,38 m³
Área de forma total = 218,91 m²

DETALHES DAS VIGAS DO FORRO
RELAÇÃO DO AÇO